

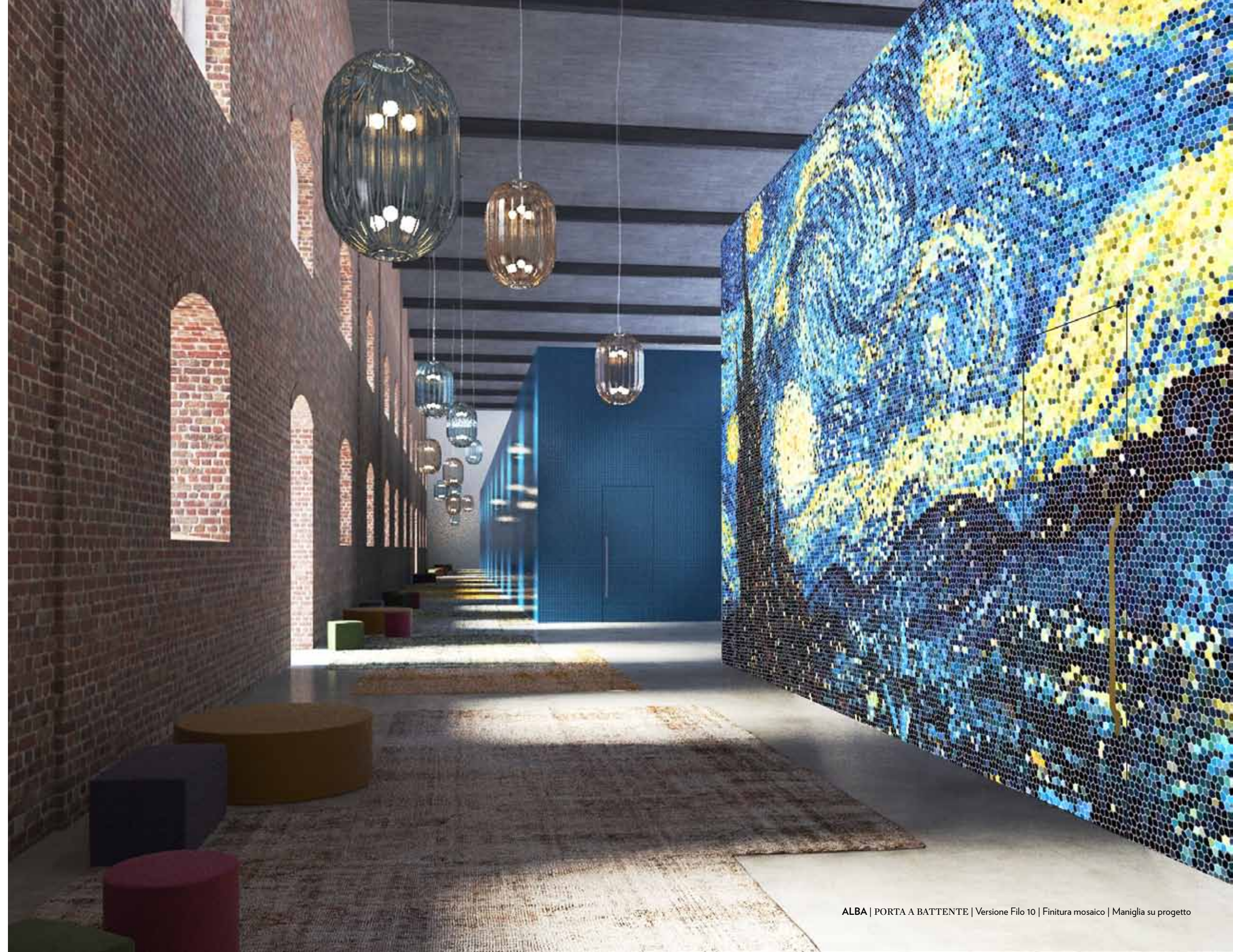
LINVISIBLE®

---

We  
introduce  
you

PRIMAVERA 2017

---





# Cosa facciamo

**Produrre prodotti perfettamente funzionanti in opera. Questo il nostro modello di business.**

**Per LINVISIBILE significa essere attenti a ciascuna delle seguenti operazioni:**

---

Offrire reale supporto nella progettazione di una porta personalizzata

---

Realizzare pezzi unici affidabili nel tempo, grazie ad un'ultra decennale esperienza ed ad un patrimonio di conoscenze

---

Proteggere quello che abbiamo realizzato fino alla sua destinazione definitiva, ovunque essa sia

---

Installare i nostri prodotti ed esserne responsabili per tutto il ciclo



*La gamma prodotti comprende:*

**1. BREZZA** | Bilico Verticale Filo 10, Bilico Verticale

---

**2. ALBA** | Porta a Battente spessore tradizionale 50 mm, versione Filo 10, versione Infinito, versione Resistente al fuoco EI30, versione Curva in pianta

---

**3. MAREA** | Porta Scorrevole a scomparsa, versione manuale e motorizzata, Scorrevole Centro Parete 105, 125, 150 mm di spessore parete finita e con Pannello in Vetro

---

**4. ORIZZONTE** | Sistema Boiserie, Sistema Battiscopa

---

**5. CHIUSURE TECNICHE** | Extra Chiusure, Nicchio, Aperture Speciali





BREZZA | BILICO VERTICALE | Versione Filo 10 a doppia anta | Finitura rame opaco

LINVISIBILE



# Mission

## LINVISIBLE

More than meets the eye

Dietro al nostro lavoro si nasconde una storia tutta italiana fatta di design e grande esperienza. L' elevato know how mascherato dall' apparente semplicità della porta filo muro, insieme all' altissimo grado di "customizzazione" dei progetti, permette di soddisfare anche i più esigenti desideri estetici e funzionali.



MAREA | SCORREVOLE A SCOMPARSA | Versione manuale | Finitura legno naturale | Sistema boiserie in continuità parete-pannello

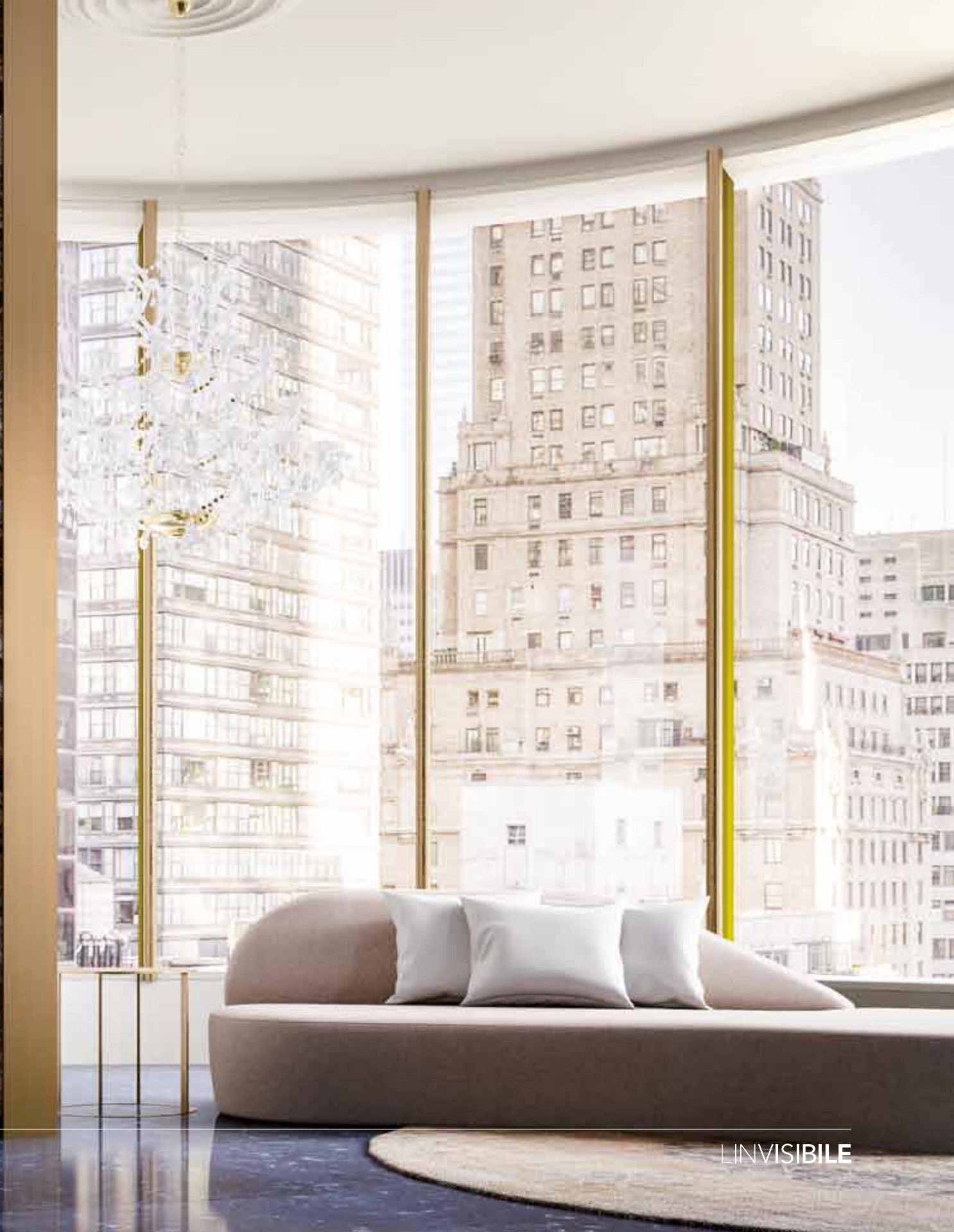


LINVISIBLE





ORIZZONTE | PORTA A BATTENTE | Versione Filo 10 | Finitura marmo | Sistema Battiscopa e Boiserie



LINVISIBLE



---

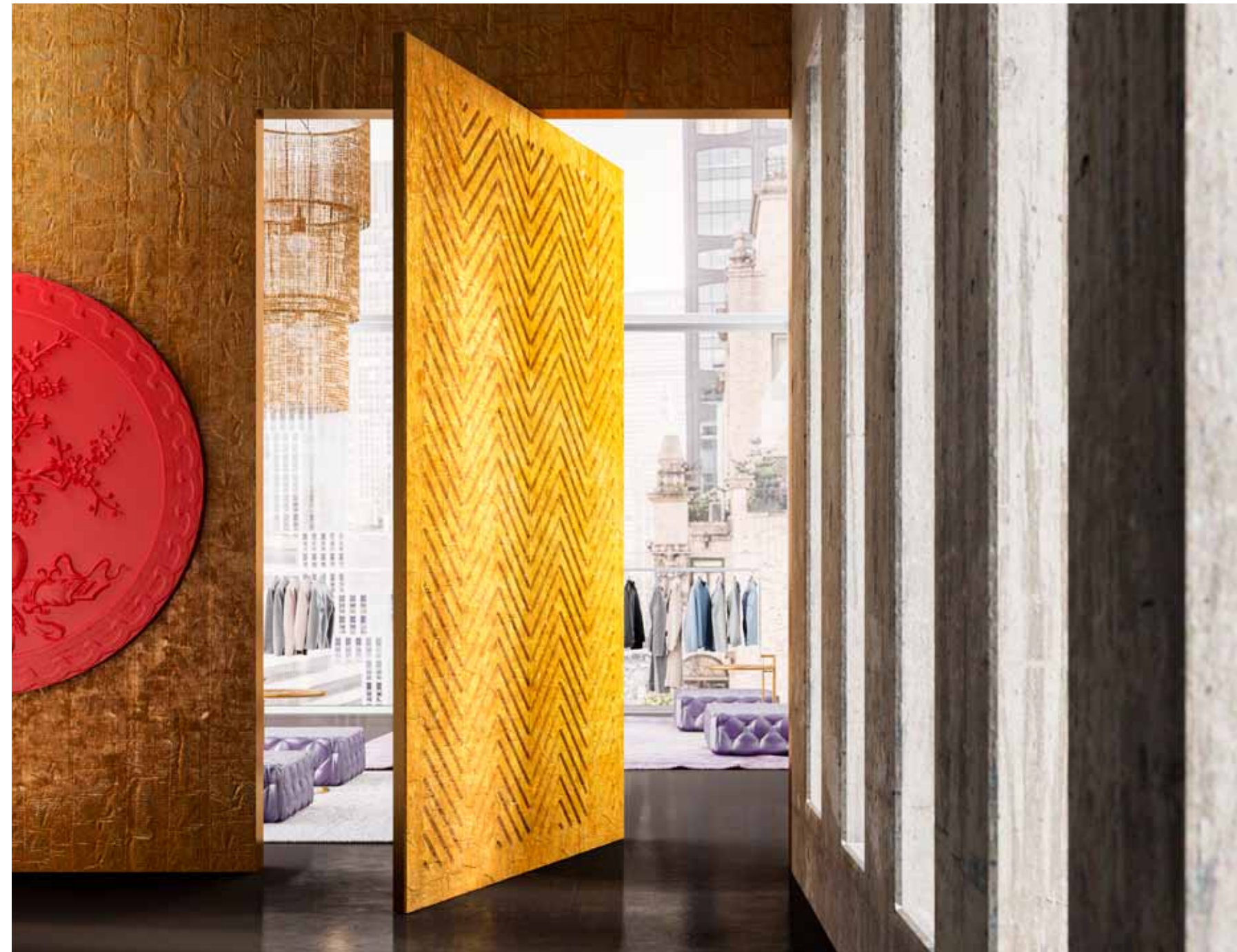
# Progettazione

## Creare qualcosa di unico richiede uno sforzo a 4 mani

Il team de LINVISIBILE è entusiasta nel darti tutto ciò che serve per sviluppare la tua idea nel migliore dei modi: esperienza, competenze tecniche, tecnologia e strumenti.

Grazie all'alta qualità e ai risultati ottenuti, LINVISIBILE offre una garanzia esclusiva di 10 anni sui telai in alluminio e una garanzia di 2 anni sui pannelli.

BREZZA | BILICO VERTICALE | Superficie pantografata | Finitura laccata opaca | apertura a 360°







**BREZZA** | BILICO VERTICALE | Versione Filo 10 | Superficie pantografata e con applicazione di specchio | Finitura laccata opaca

LINVISIBLE

---

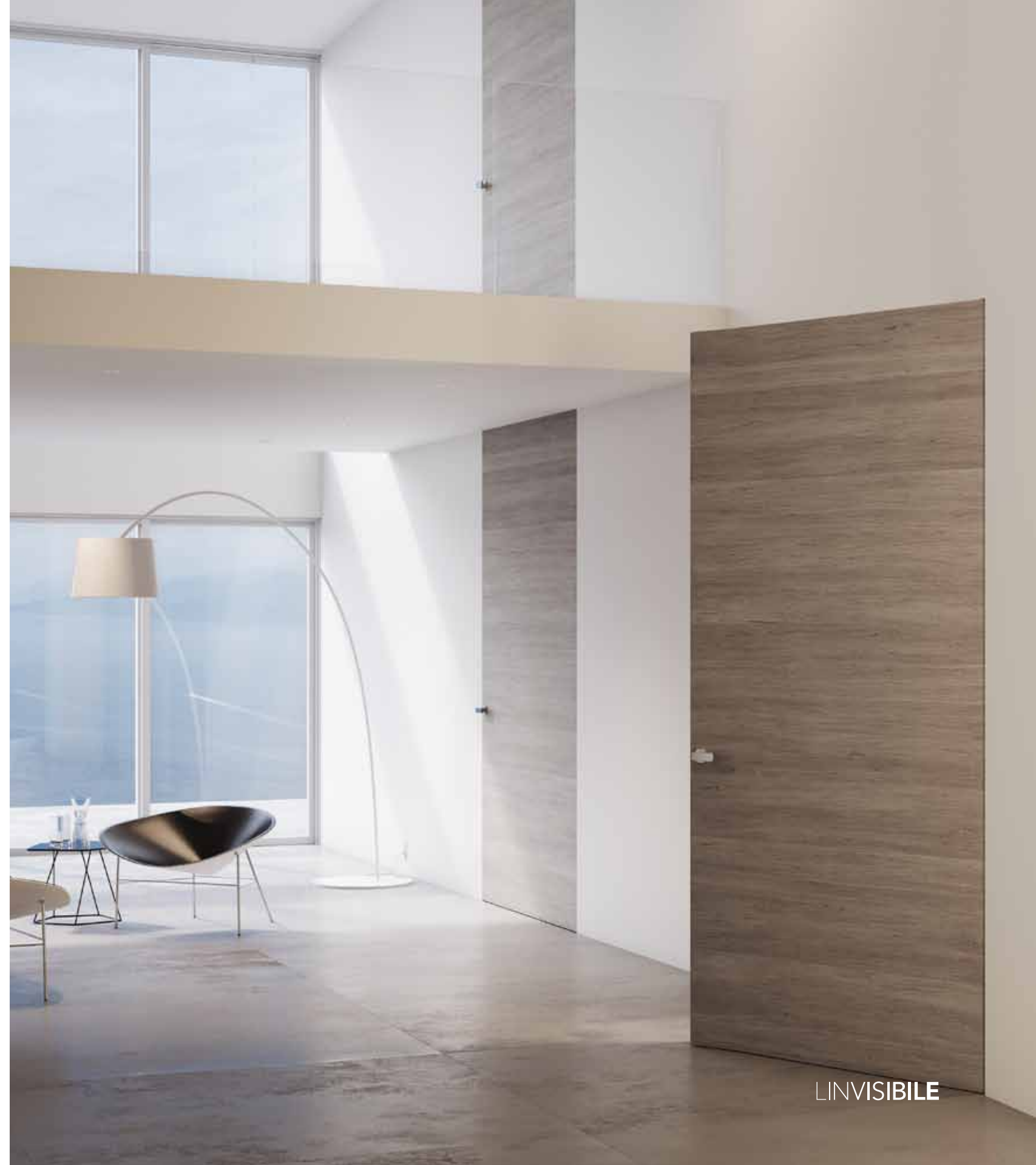
# In service

LINVISIBLE mette a disposizione un servizio di posa in opera qualificata che si occupa in toto dell'installazione dei prodotti, lasciando all'acquirente solo il piacere e la libertà di godere l'emozione di una porta unica e inimitabile.

Offriamo una capillare e organizzata rete di squadre di posatori specializzati, presente su tutto il territorio nazionale, che operano con competenza e professionalità per garantire le migliori prestazioni estetiche, funzionali e di durabilità dei prodotti.



ALBA | PORTA A BATTENTE | Finitura impiallacciata | maniglia tradizionale





# LINVISIBILE



Possibility to supply product certificates



LINVISIBILE products can contribute to meet the building construction LEED® rating system requirements

**LINVISIBILE BY PORTARREDO SRL**  
via C. Besana, 1 - 44011 Argenta (Fe) - Italia  
+39.0532.800960 - info@linvisibile.it

Questi documenti sono di proprietà di Portarredo srl e sono protetti dalla legislazione italiana o altre leggi, trattati e accordi internazionali relativi alla proprietà intellettuale. È vietato copiare, riprodurre, tradurre o trasferire in qualsiasi forma, sia per intero sia parzialmente, la presente documentazione, senza previa autorizzazione scritta di Portarredo srl. Ogni attenzione è stata riservata a questi documenti prima della stampa. Tuttavia a causa della continua evoluzione tecnologica ed essendo costantemente impegnati sul fronte dello sviluppo e miglioramento della nostra gamma prodotti, ci riserviamo il diritto di modificare senza preavviso le specifiche di qualsiasi prodotto.